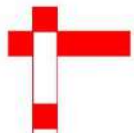


СИЛИКАТ ГРУПП



**«Княжья Палата»
типовой дом на 120 м²**

СИЛИКАТ ГРУПП

Оглавление

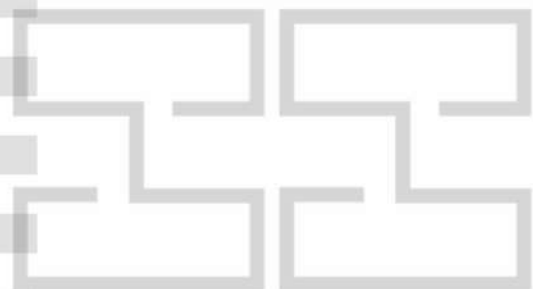
| Лист | Наименование | Примечание |
|------|----------------------------------|------------|
| 01 | Общие данные | |
| 02 | Планировочное решение 1-го этажа | |
| 03 | Фасады осей 1-3 | |
| 04 | Фасады осей 3-1 | |
| 05 | Фасады осей А-Г | |
| 06 | Фасады осей Г-А | |
| 07 | Узел окна | |
| 08 | Узел крепления реек | |
| 10 | Визуализация | |
| 11 | Визуализация | |
| 12 | Визуализация | |
| 13 | Визуализация | |
| 14 | Визуализация | |
| 15 | Визуализация | |
| 16 | Визуализация | |
| 17 | Визуализация | |
| 18 | Визуализация | |
| 19 | Визуализация | |
| 20 | Визуализация | |
| 21 | Визуализация | |

В данном проекте разрабатывается типовой жилой дом, габариты в осях 16750x8900 мм. Здание одноэтажное, выполнено из силикатных блоков под штукатурное покрытие. Кровля двускатная фальцевая.

Для создания архитектурной выразительности используется отделка некоторых вертикальных плоскостей деревянными рейками 50x25 мм.

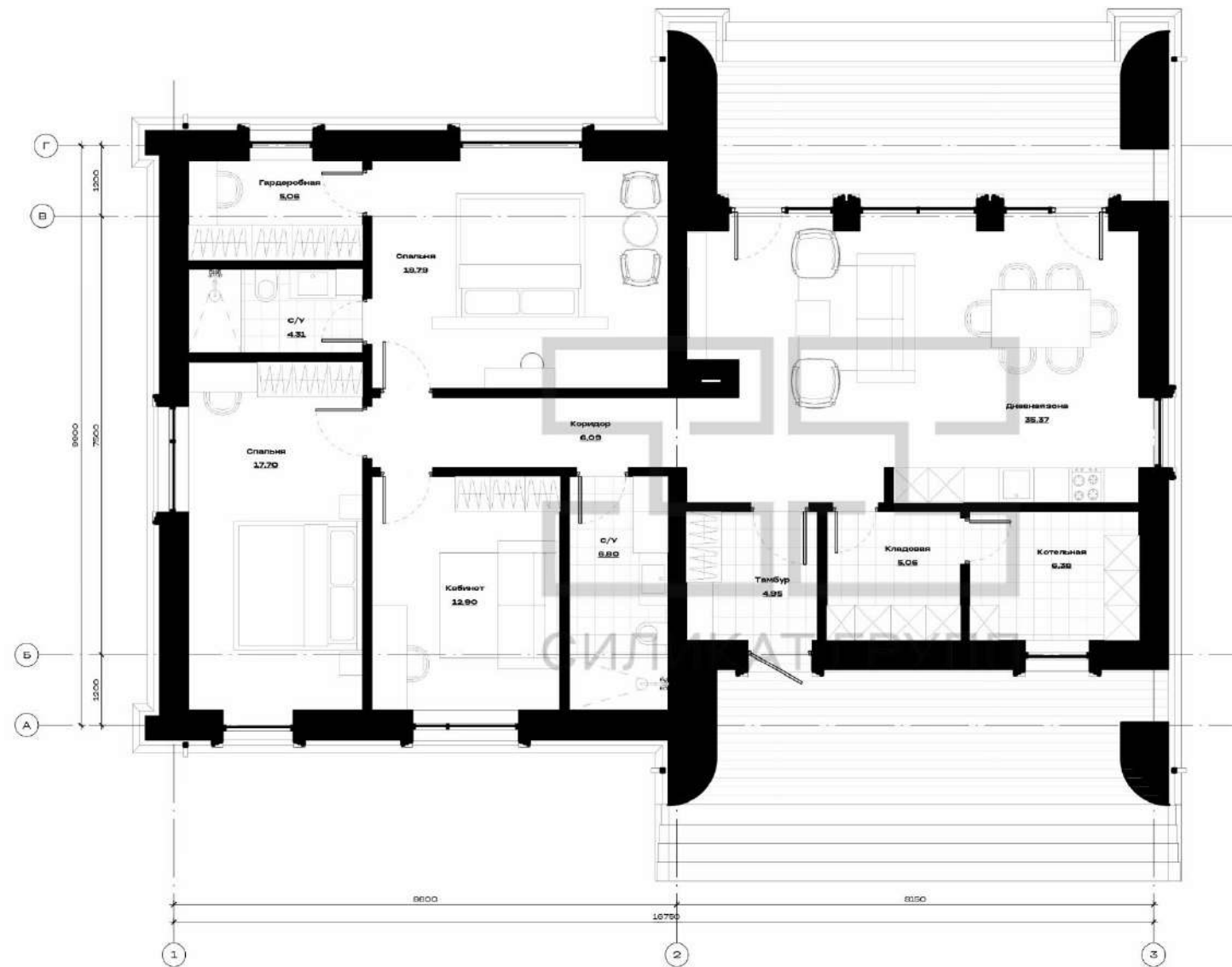
В доме четыре комнаты, общая площадь всех помещений равна 124,6 м².

Состав помещений включает в себя тамбур, кухню-столовую, кладовую, котельную, 2 С/У, кабинет, 2 спальни, одна из которых мастер-спальня с отдельным С/У и гардеробной.



СИЛИКАТ ГРУПП

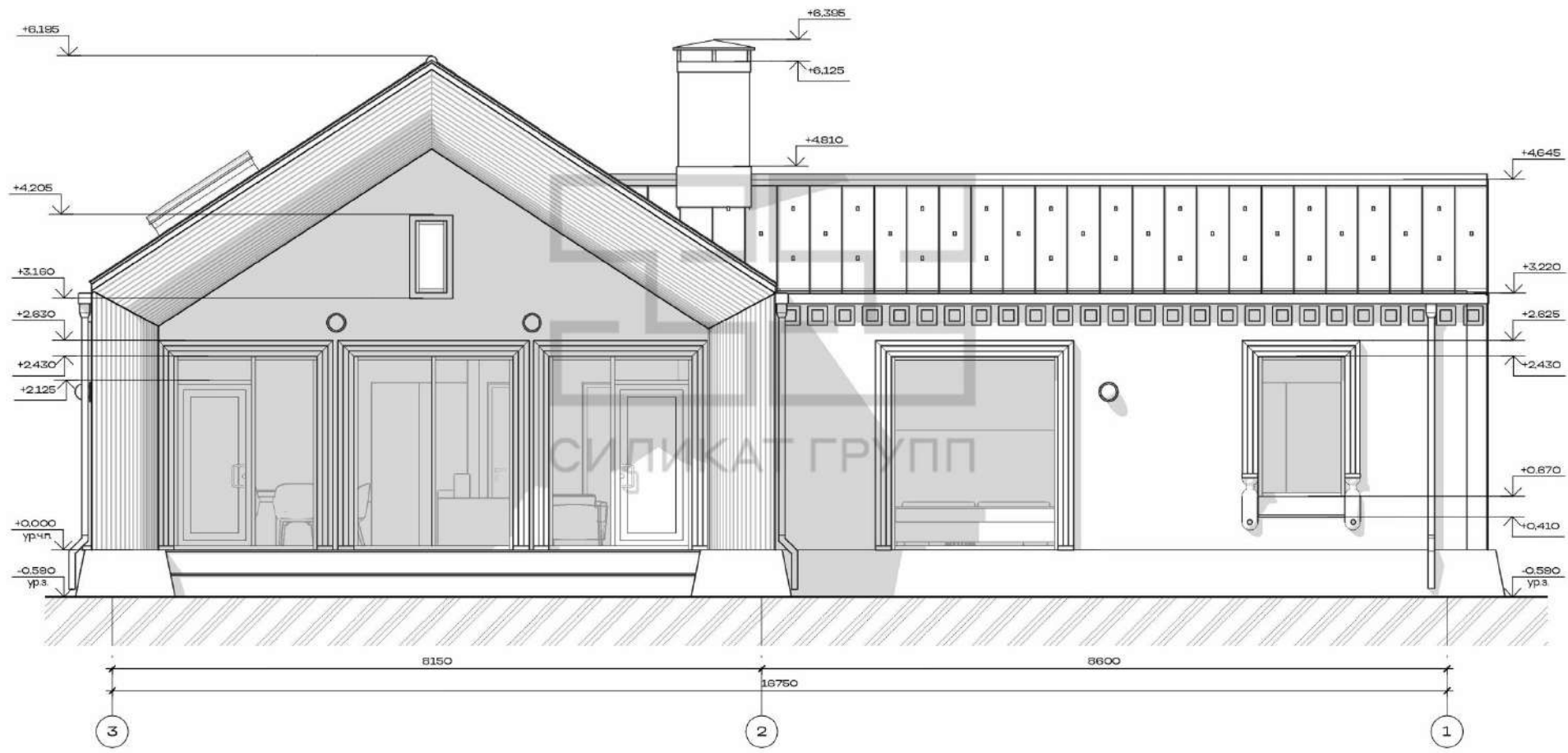
План 1 этажа

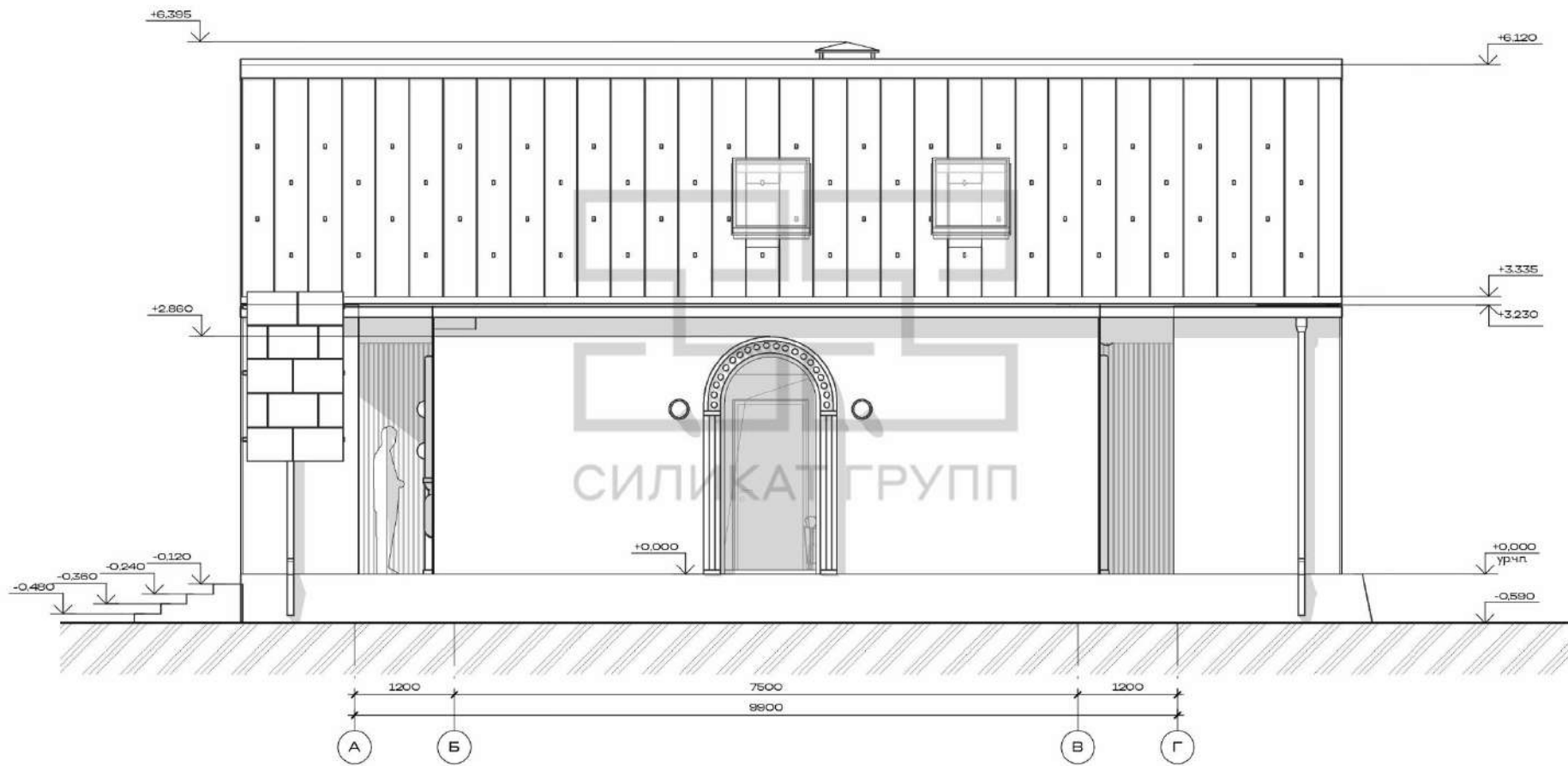


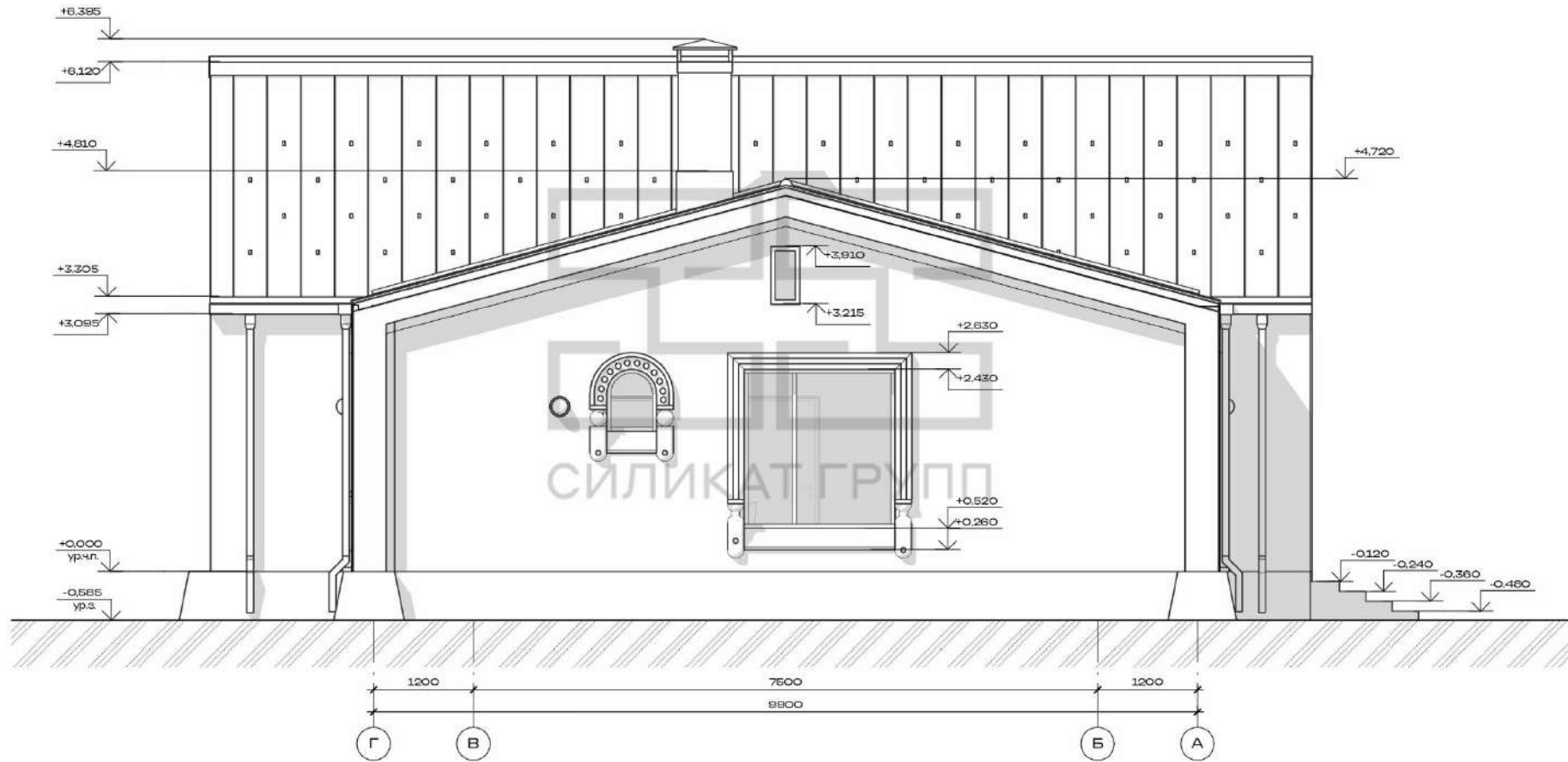
Экспликация помещений

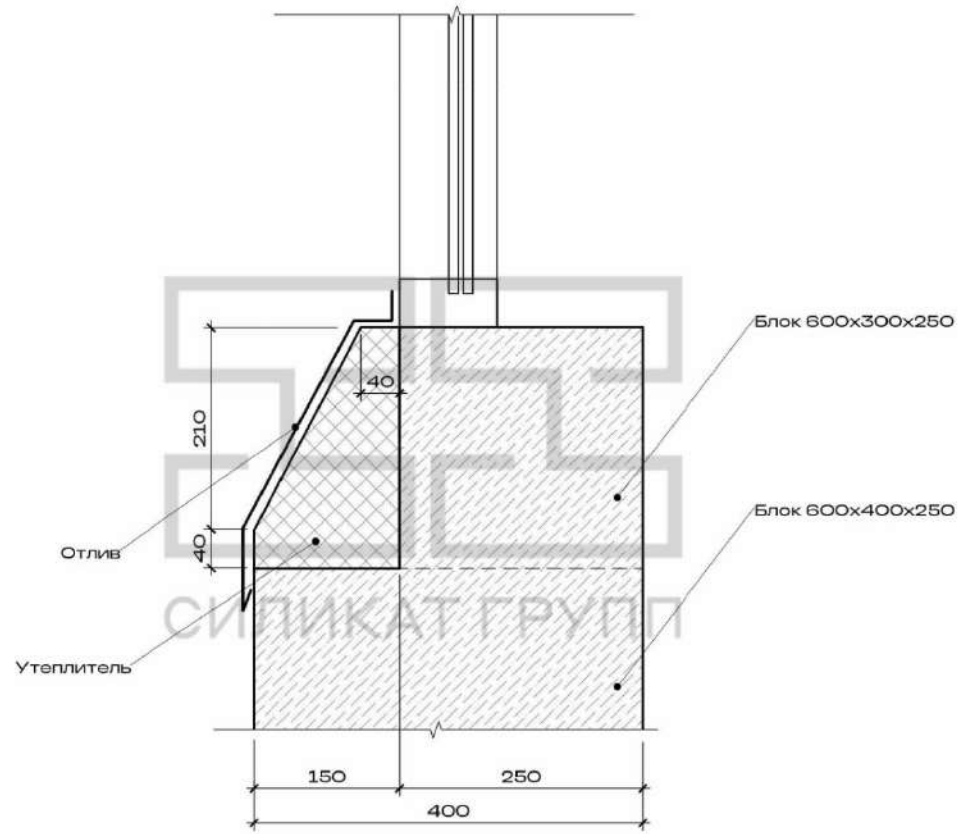
| Номер | Наименование | Площадь, м² |
|---------|--------------|-------------|
| Этаж 01 | | |
| 01 | Спальня | 17,70 |
| 02 | С/У | 4,31 |
| 03 | Гардеробная | 5,06 |
| 04 | Спальня | 19,79 |
| 05 | Дневная зона | 35,37 |
| 06 | Кухня | 6,36 |
| 07 | Кладовая | 5,06 |
| 08 | Тембур | 4,95 |
| 09 | С/У | 6,80 |
| 010 | Кабинет | 12,90 |
| 011 | Коридор | 6,09 |
| | | 124,42 |

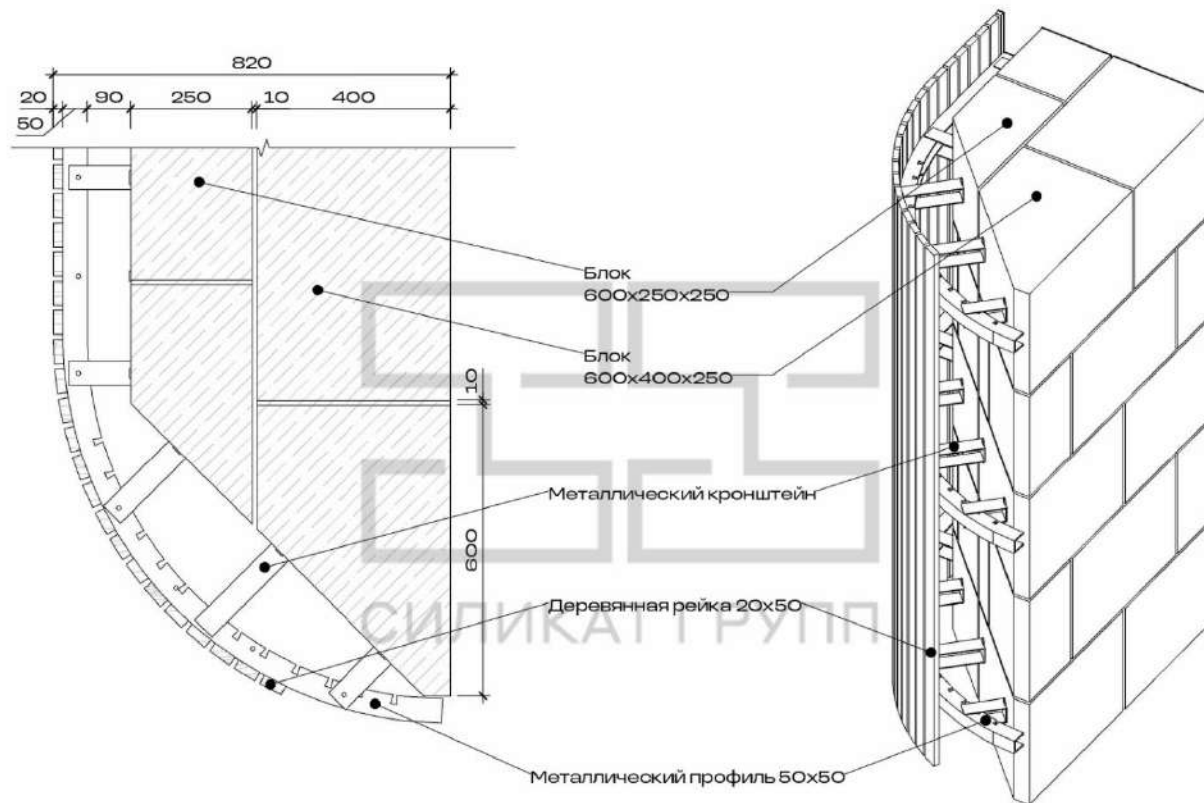




























СИЛИКАТ ГРУПП







